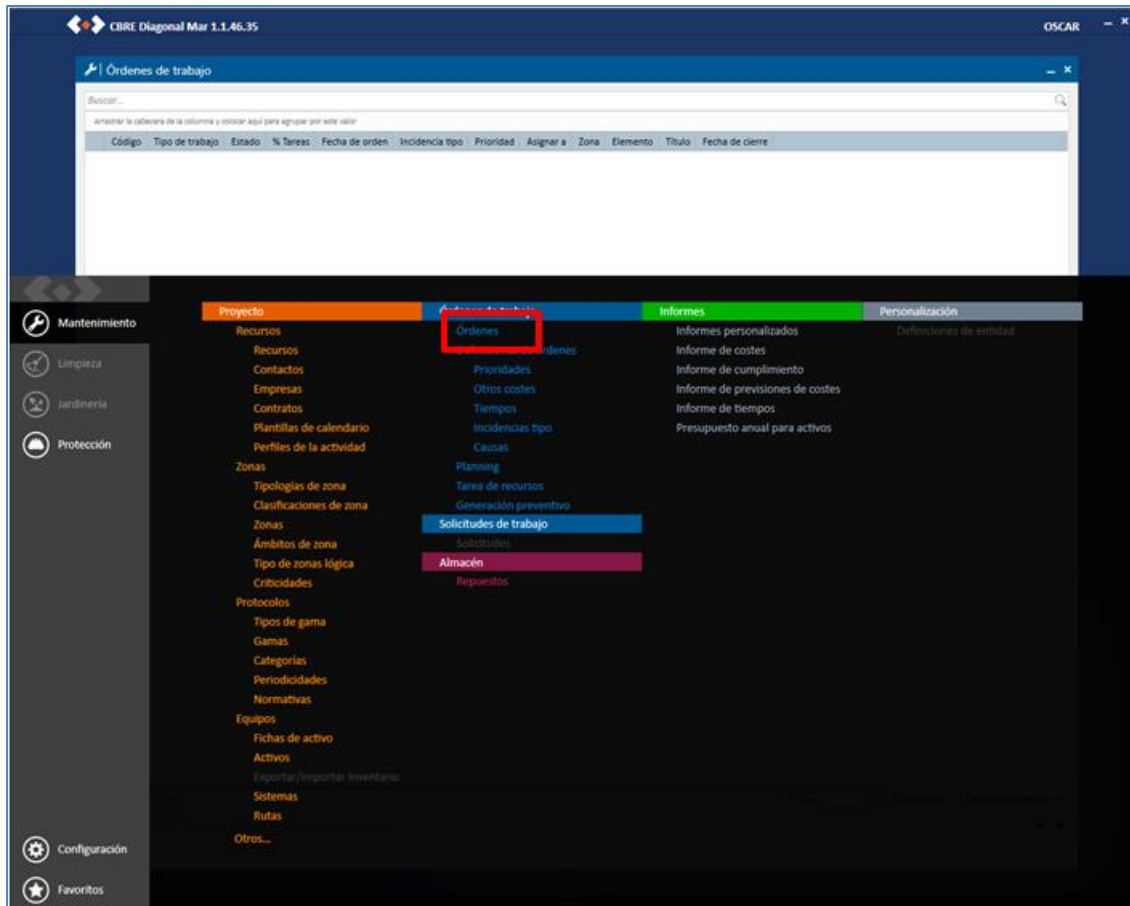


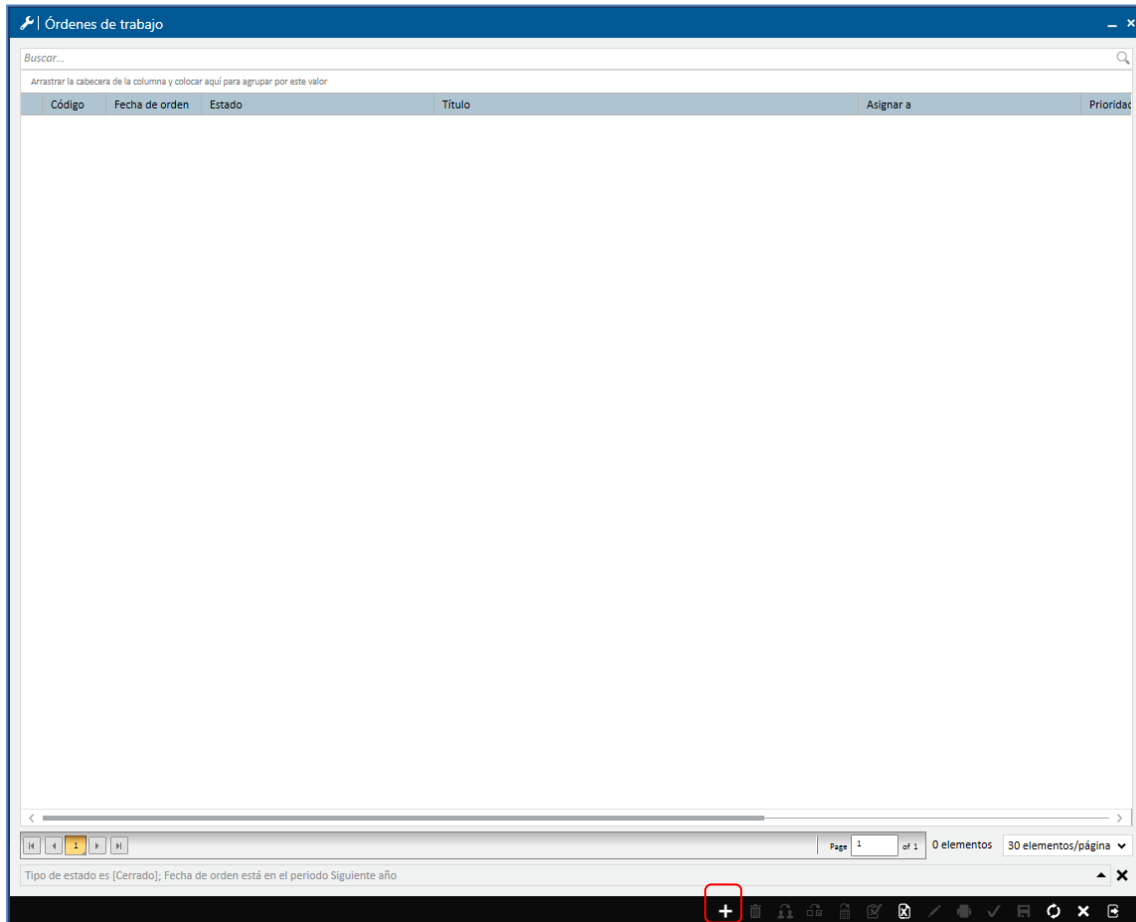
CREACIÓN DE UN OT DE CORRECTIVO

Para la creación de un OT de mantenimiento correctivo, los pasos a seguir son los siguientes:

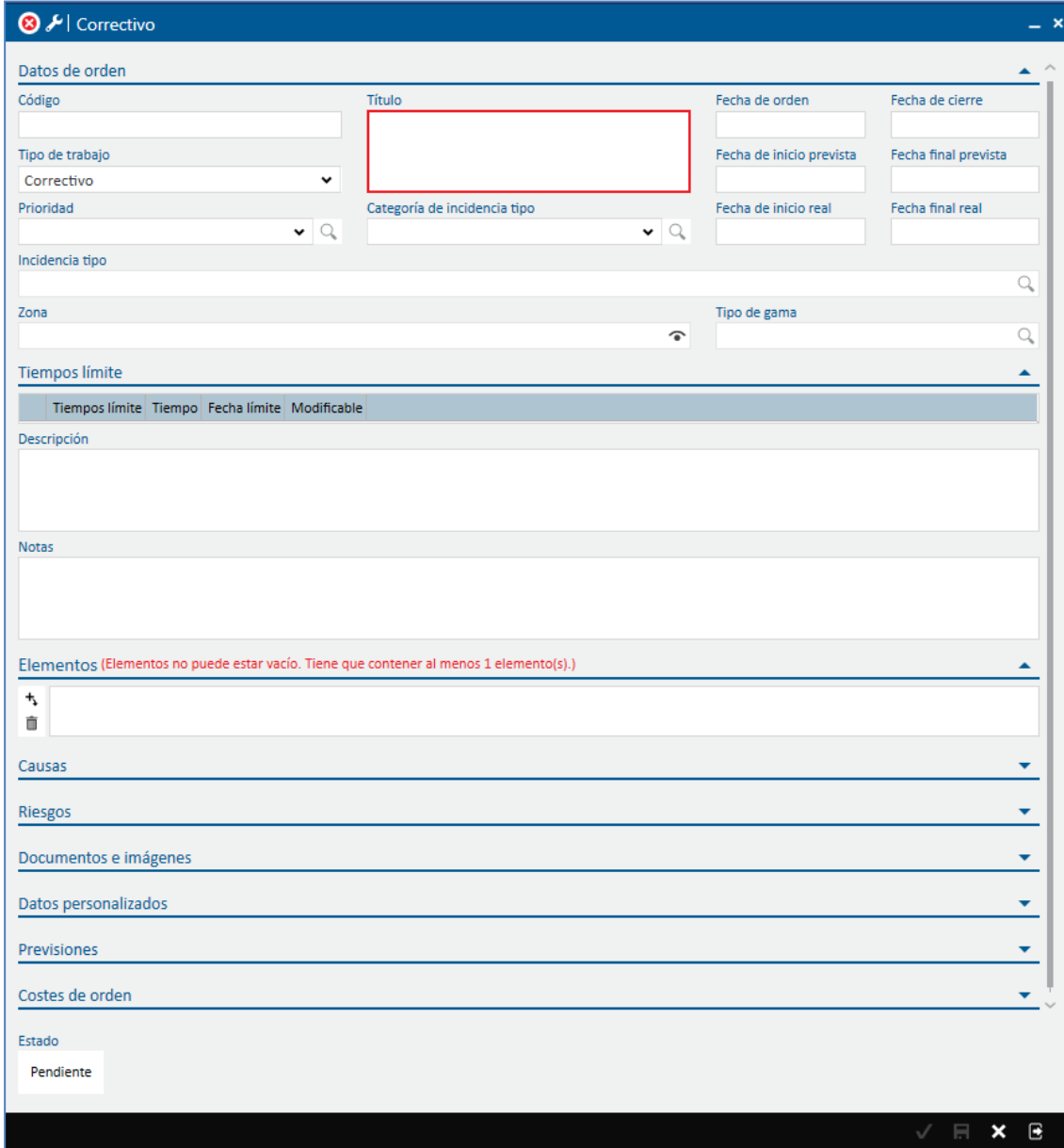
Entrar en la pantalla principal de OTs:



Una vez se ha entrado aquí, debe clicarse en el símbolo **+**, presente al final de la pantalla:



Una vez aparece la OT en pantalla, se deben rellenar los campos obligatorios (marcados en rojo), como son: la zona afectada, el título de la orden, la fecha y el elemento que ha sufrido la avería.



Una vez al OT se ha creado, se puede gestionar como el resto de OTs presentes en el software.