

COM MODIFICAR LA PLANTILLA D'UN INFORME (NET-21)

MantTest.net utilitza com a motor d'informes plantilles en format Excel. Aquestes plantilles estan obertes a l'usuari perquè puguin modificar els seus propis informes sense necessitat de l'equip de TEST JG.

Per a realitzar aquestes modificacions s'hauran de seguir els següents passos:

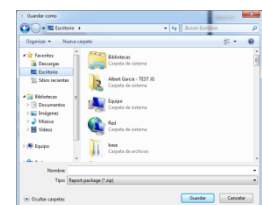
- Exportació de la plantilla
- Modificació de la plantilla
- Introducció a MantTest.net de la nova plantilla

Extracció de la plantilla Excel

Per a la modificació d'un informe ens hem de dirigir a la pantalla de configuració d'aquest, com si ens disposéssim a imprimir.

En el cas dels informes personalitzats, els que trobarem directament en el menú, ens dirigirem directament a la finestra d'informes personalitzats.

Una vegada a la finestra de configuració d'informes, editarem aquests dirigint-nos a la finestra de configuració de la plantilla. Per a arribar a aquesta nova finestra ho farem a partir del botó d'editar ubicat a la dreta del *scroll* amb el que seleccionem la plantilla a utilitzar a la impressió, una vegada en aquesta exportarem la plantilla.



Exporta la plantilla i et permet guardar-la en PC.

Modificació de la plantilla Excel

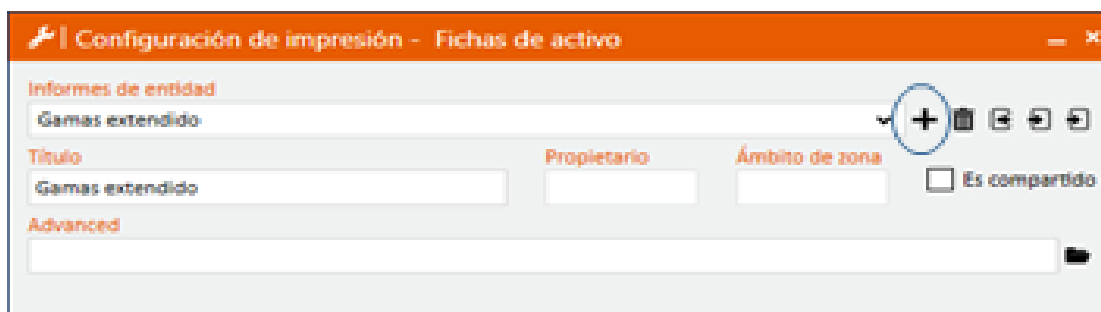
Per a la modificació de la plantilla s'haurà de descomprimir l'arxiu descarregat en una carpeta, mantenint tots els elements que aquesta conté.

Una vegada descomprimit l'arxiu es podran fer modificacions directament sobre l'Excel. La profunditat i abast de les modificacions que es puguin realitzar dependrà dels coneixements d' Excel i d'*xml*/de l'usuari.

Pujada de la nova plantilla Excel

Una vegada finalitzades les modificacions a la plantilla procedirem a pujar-la al programa a partir de la mateixa pantalla des de la qual la vàrem descarregar.

S'haurà de crear un nou informe que anomenarem amb el títol identificatiu i pujarem la plantilla a través de "buscar arxiu" de les opcions avançades.





L'arxiu a introduir com a plantilla és el que trobarem a la carpeta que anteriorment haurem descomprimit amb el nom de "Report.xml".